



/// LES SOLUTIONS LOGISTIQUES

inconso

Pilotage et suivi de vos réseaux logistiques

//// Table de matières



La gamme logistique inonso	4
Gestion d'entrepôt avec les solutions insonoWMS	6
De puissants modules complémentaires pour insonoWMS	9
Gestion du transport avec insonoTMS	10
Optimisation du chargement avec insonoLSO	12
Gestion de la cour avec insonoYMS	13
Gestion des réseaux logistiques avec insonoSCE	14
Suivi des activités logistiques avec insonoLIS	16
Facturation des services avec insonoLSA	17
Etendue des produits et services de insono	18



/// inconso

LA COMPETENCE EN SOLUTIONS LOGISTIQUES

Avec plus de 360 collaborateurs et sept bureaux en Allemagne et un bureau en France, inconso AG est actuellement l'un des leaders européens en conseil et solutions logistiques.

Nos solutions ont pour but d'optimiser la logistique de nos clients en proposant des opérations adaptées. Ces dernières peuvent convenir aussi bien aux détaillants qu'à la grande distribution en passant par les industries et les prestataires en logistique.

Nos services incluent l'analyse et le conseil, la réalisation, la mise en œuvre des systèmes, l'accompagnement au changement, le soutien nécessaire et le suivi afin de maintenir des relations durables.

Notre gamme de produits de solutions logistiques se compose de différents modules:

- gestion d'entrepôts avec inconsoWMS
- gestion du transport avec inconsoTMS
- gestion des cargaisons avec inconsoLSO
- gestion de la cour avec inconsoYMS
- le suivi et le contrôle des réseaux de distribution avec inconsoSCE
- le contrôle logistique avec inconsoLIS

Ce document vous propose un aperçu des solutions et services offerts par inconso.

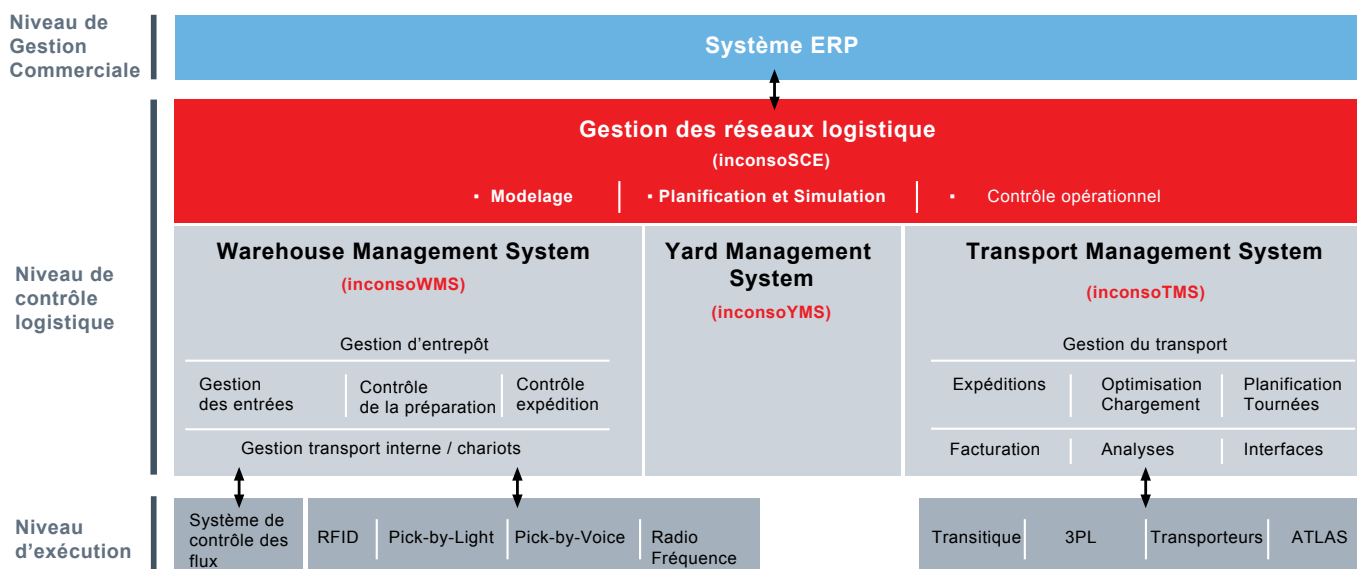
/// La suite logistique inconso



LA PLATEFORME POUR OPTIMISER VOS PROCESSUS LOGISTIQUES INTERNES ET EXTERNES

La gamme des **solutions logistiques inconso** est une plateforme complète pour toutes les fonctions nécessaires au pilotage, contrôle et suivi d'un réseau logistique dans son ensemble.

Celle-ci inclut des solutions logicielles pour la planification et le contrôle des réseaux logistiques, la gestion d'entrepôt, la gestion du transport et de la cour.



La suite logistique du premier coup d'oeil.



inconso Logistics Suite – l'offre inconso consiste, au delà des solutions logicielles, en une vaste gamme de services.

La **inconso Logistics Suite** est basée sur une technologie moderne et ouverte, d'une extrême convivialité utilisateur et disponible aussi en full web.

Grâce à la gamme des solutions logistiques inconso, il est possible d'optimiser tous vos processus logistiques.

Vous profitez d'un grand niveau de transparence afin de suivre vos activités en temps réel, ainsi que d'outils qui vous permettent d'effectuer diverses simulations. Ce système permet de planifier, exécuter et contrôler les processus internes et externes, tout au long de la chaîne d'approvisionnement.

Le suivi de l'exécution des besoins logistiques peut se faire sur trois niveaux : tactique, opérationnel et de contrôle.

Avec cette intégration unique, votre entreprise bénéficie d'une organisation maximale et garantit une excellente collaboration avec vos partenaires de négoce.

//// Une plateforme moderne

L'ensemble des solutions logistiques inconso est basé sur un système moderne et ouvert, avec une importante convivialité utilisateur, le rendant disponible en full web. Ce dernier peut être intégré dans votre environnement informatique afin d'être partagé avec vos partenaires de négoce.

Les composants du programme sont indépendants de la plateforme principale et varient selon vos besoins.

//// Une offre complète

inconso ne délivre pas seulement des solutions logicielles. C'est avant tout la promesse d'une vaste gamme de services. Ces services incluent l'aide au changement, l'optimisation de bases de données, les études de site pour l'utilisation d'équipement wi-fi, la vente et l'installation du matériel nécessaire à l'utilisation de ses solutions. Sur cette base, inconso peut se proposer d'agir en tant que maître d'œuvre d'un projet pour vos clients.

inconso vous aide à soutenir vos clients dans l'obtention de leur marché, niveau de qualité et de services. Afin d'atteindre ces objectifs, plus de 360 experts en logistiques, motivés et expérimentés s'investissent au sein d'inconso pour satisfaire la demande du client.

inconso détient le certificat ISO 9001, démontrant que notre professionnalisme dans l'exécution de nos projets et nos méthodes compétentes et reconnues sont aujourd'hui nos plus grandes valeurs.



//// La gestion d'entrepôt avec les solutions inconsoWMS

PILOTAGE ET CONTRÔLE DE L'ENTREPÔT – UN MAXIMUM DE FLEXIBILITE

Les entreprises leader doivent convaincre leurs clients grâce à une qualité de service :

- des temps de livraisons réduits
- des commandes servies sans erreurs
- l'étiquetage des marchandises
- l'emballage
- le traitement des retours
- le montage des kits ou d'autres services.

Le mot clé est : **client unique.**

Le traitement des demandes doit s'opérer comme si chaque client était seul donneur d'ordre.

Pour le contrôle de votre entrepôt et vos différents systèmes d'automatisation, le mot d'ordre est : **flexibilité.**

Celle-ci est justement le point fort de notre gamme de gestion d'entrepôt : **inconsoWMS.**

La gamme **inconsoWMS** se base sur

- des architectures et technologies modernes
- des composants modulables
- la flexibilité
- la gestion de plusieurs clients/multi-donneur d'ordre
- la transparence
- une extensibilité individuelle.

Ces pratiques et méthodes développées vous offrent une optimisation de vos flux logistiques qui font la différence !

Pour quel résultat ?

- Temps de réactivité raccourcis
- Taux d'erreur réduit
- Utilisation optimale des ressources
- Temps de traitement plus rapides.

Ces facteurs contribuent à l'amélioration continue de votre système et à l'assurance d'un niveau de qualité.

Le logiciel comprend des composants standards qui permettent une intégration aisée dans l'infrastructure informatique, ainsi qu'un échange d'informations avec les partenaires de votre réseau. Ils garantissent aussi une connexion facile à des systèmes de type radio fréquence, vocal, RFID, Pick-by-Light, balances, convoyeurs et autre.

L'interaction harmonieuse de tous les composants logiciels et informatiques résulte en une efficacité maximale des ressources de votre entrepôt. Avec inconso, votre choix s'est porté sur un partenaire qui vous fournira à la fois - le conseil, la conception, les spécifications logicielles, le matériel et les systèmes de transmission de données.

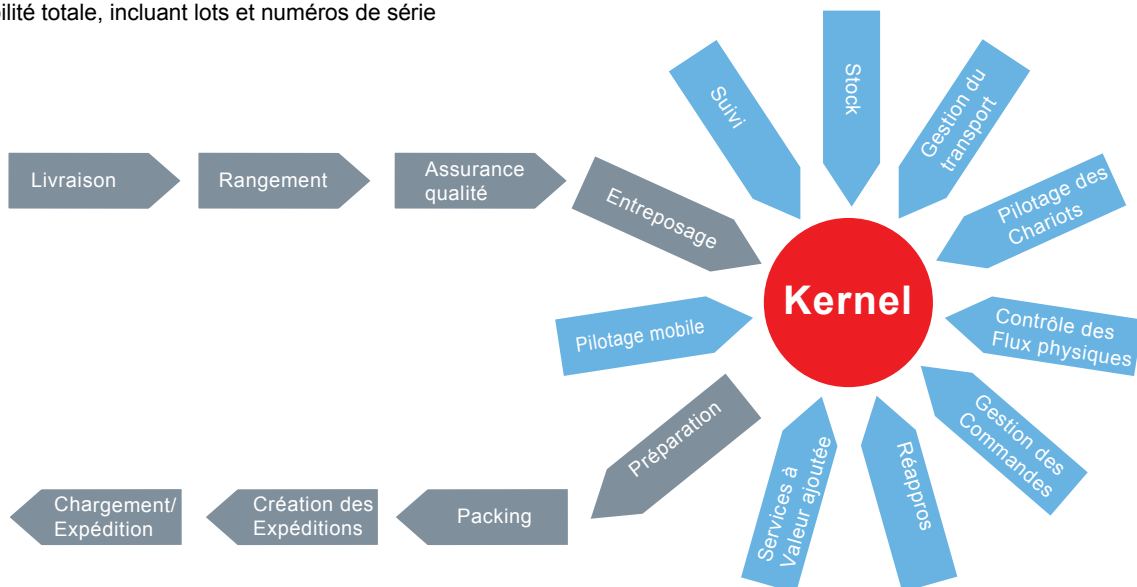
//// Points forts de la suite inconsoWMS

- Une Technologie moderne
 - Un serveur disponible en full web
 - Des champs d'accès paramétrés en fonction des utilisateurs



La suite inonsoWMS se base sur des architectures et technologies d'avant garde, des composants modulables basés sur des processus, la flexibilité, la gestion multi-donneur d'ordre, la transparence et l'évolutivité.

- Plusieurs choix de langues
- Une configuration par utilisateur
- **Flexibilité**
 - Multi-client
 - Multi-site / Multi-dépôt
 - Multi-langage
 - Gestion des stocks par client
 - Déroulement des opérations et des stratégies configurables
 - Mise en place d'un générateur d'écrans intégré
- **Transparence**
 - Tableaux de bord logistiques et KPI configurables
 - Historiques de toutes les transactions
 - Traçabilité totale, incluant lots et numéros de série
- **Extensibilité concernant les fonctions, transactions et niveau d'automatisation**
- **Quelques fonctionnalités**
 - Gestion des flux en amont
 - Contrôle qualité
 - Réapprovisionnements
 - Transport Control System (WCS)
 - Optimisation des chariots
 - Gestion des commandes
 - Ordonnancement
- Planification
- Préparation
- Emballage
- Préparation des expéditions
 - Expéditions / Chargements
 - Gestion des retours
 - Gestion des stocks
 - Gestion des emballages vides
- Pilotage des activités
- Statistiques / Key Performance Indicators (KPI)





Pour couvrir tous les besoins d'un système de gestion d'entrepôt, du système simple géré par papier aux entrepôts hautement automatisés, **inonsoWMS** se décompose en deux versions: d'un côté **inonsoWMS Standard** et de l'autre **inonsoWMS Extended**.

//// inonsoWMS Standard

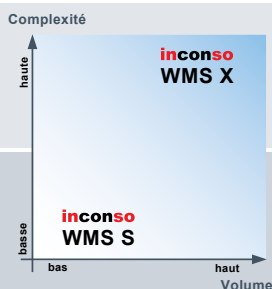
La version **inonsoWMS Standard (S)** a été conçue pour être déployée sur des petits et moyens entrepôts et pour des centres de distribution avec un seul ou peu de clients. Le système permet une configuration rapide et flexible des processus et s'adapte aux différents besoins des responsables logistiques. Il est idéal pour les activités d'un entrepôt manuel ou semi-automatisé.

Complexité haute

- Centres de distribution avec une forte niveau d'automation
- Centres de préparation de commandes complexes
- Centres de cross-docking
- Entrepôts dédiés

Complexité basse

- Des centres de distribution manuels ou pilotés par radio fréquence
- Centres de cross-docking
- Entrepôts prestés



//// inonsoWMS eXtended

La version **inonsoWMS eXtended (X)** offre un niveau de configuration et de customisation maximal. Il est vivement recommandé pour des entrepôts hautement automatisés avec des flux logistiques complexes et de grands volumes de traitement.

//// Des solutions pour chaque secteur d'activité – inonsoWMS au cœur de l'industrie Automobile

Basée sur la version **inonsoWMS X**, cette solution a été configurée spécialement pour l'industrie automobile. En effet, elle est prévue pour optimiser les demandes spécifiques d'achat et de distribution logistique des constructeurs automobiles ou chez leurs prestataires logistiques.

- Relation n à n entre les articles et les fournisseurs, prestataires logistiques et OEM
- Interfaces pour la communication avec les clients, fournisseurs et autres systèmes en format VDA, ODETTE et EDIFACT
- Suivi des chaînes de livraison et de l'approvisionnement
- Gestion des conteneurs
- Gestion des bons de livraison
- Just-in-time / Just-in-sequence-supply (JIT/JIS)
- Prévission des approvisionnements et du matériel

Des solutions spécifiques par secteur d'activité sont aussi disponibles pour l'industrie chimique, pharmaceutique et boissons.



//// Modules complémentaires pour inonsoWMS

//// Le Multi-modal radio fréquence et vocal avec inonsoVMS

La solution **insonsoVMS** garantit une utilisation optimale de la technologie vocale pour les processus de préparation de commande, de la réception, chargement et expédition, inventaires et transport.

En plus de l'interface vocale, **insonsoVMS (Voice Management System)** offre la possibilité d'utiliser en parallèle des scanners de code-barres et terminaux portables sans avoir à changer de mode de fonctionnement. Ceci permet par exemple de scanner des numéros de série dans un processus vocal.

Grâce à la méthode « mains-libres » et « yeux-libres », le temps nécessaire à la lecture d'une instruction de picking d'une liste papier ou d'un terminal mobile est diminué. Le préparateur peut se concentrer exclusivement sur l'exécution de sa tâche. Ceci résulte en une augmentation considérable de la productivité et de la qualité dans l'exécution des tâches logistiques. **insonsoVMS** est entièrement intégré dans la gamme des produits **insonsoWMS**, et peut aussi être déployé avec d'autres systèmes, comme par exemple SAP.

//// Contrôle des flux de matériaux avec inonsoMFS

Les centres de distribution modernes avec une automatisation des stocks ou des convoyeurs doivent être capables de manier des volumes importants. Afin de s'assurer d'un retour sur investis-

sement maximal, ces systèmes d'automatisation nécessitent d'être entièrement exploités. C'est ici que le module **insonsoMFS** entre en jeu!


Le module **insonsoMFS** assure un flux efficace des matériaux dans des centres de distribution hautement automatisés, grâce à des fonctionnalités standardisées telles que:

- la détermination dynamique des chemins optimaux de transport
- la création des doubles cycles ou des missions de transport
- des créations séquentielles de missions partielles

Le module intégré de visualisation graphique offre un aperçu précis de la situation sur le site et permet une réaction rapide en cas de statuts critiques ou d'interruptions.

//// Simulation des flux de matériaux avec inonsoSIM

La mise en place d'un nouveau projet avec un fort niveau d'automatisation dans des délais de plus en plus courts conduit souvent à un risque lié à une complexité croissante de la gestion des entrepôts et des flux de matériaux. La simulation des flux et de la coordination entre les différents systèmes réduit fortement ces risques. Si la coordination entre les différents systèmes n'est pas testée au préalable, les problèmes ne seront détectés qu'au démarrage du projet. Avec **insonsoSIM** il est possible d'effectuer des tests de planification, dans des conditions proches du réel, sans la nécessité d'utiliser physiquement les convoyeurs ou autres automates.



//// Gestion du transport avec inconsoTMS

GESTION DU TRANSPORT

Ce logiciel modulable et configurable a été conçu pour les chargeurs, les prestataires logistiques et les sociétés de transport. Il peut s'intégrer facilement dans le système informatique existant à l'aide de connecteurs standards.

La solution **inconsoTMS (Transport Management System)** permet de configurer différentes modalités d'expédition, ainsi que les planifications manuelles ou automatiques des commandes.

Lors de la planification automatique, le système optimise les coûts en fonction des facteurs géographiques ou autres conditions. Le résultat est représenté en mode tabulaire, graphique et cartographique.

La solution de gestion de transport **inconsoTMS** inclut de nombreuses fonctionnalités, dont:

- Gestion des commandes
- Détermination du jour de livraison
- Gestion des ressources
- Expéditions
- Optimisation de routes et tournées
- Optimisation du chargement sur trois niveaux
- Traçabilité complète
- Suivi et tableaux de bord
- Calcul facturation et coûts de fret
- Pilotage et contrôle
- Gestion documentaire

//// La planification du transport dans des réseaux logistiques complexes

Grâce à des procédés définis, la solution **inconsoTMS** est employée pour la planification des réseaux logistiques, la gestion des tournées fixes et dynamique. Elle peut être utilisée dans des réseaux classiques et de multi-nœuds. Selon la complexité, différents procédés d'optimisation dynamique peuvent être déployés et configurés. Vos réseaux sont ainsi segmentés afin de garantir une meilleure organisation.

Avec **inconsoTMS**, gérer un réseau complexe et étendu comme un même ensemble devient possible.

Le module de planification opérationnelle se base sur vos données historiques et actuelles, ainsi que sur des différentes prévisions afin de calculer les nouvelles routes et tournées. Grâce à des algorithmes configurables, le système est relié et s'adapte aux commandes actuelles pendant les tournées. La planification proposée peut naturellement être modifiée et ajustée.

Via un suivi logistique avec des tableaux et des graphiques, vous bénéficiez d'un affichage continu des états et des conditions de transport sur votre réseau. Ces outils facilitent le contrôle du transport, et permet aux utilisateurs une intervention plus effective et rapide.



inonsoTMS - Ce système modulaire et configurable a été conçu pour les chargeurs, les prestataires logistiques et les sociétés de transport.

//// La planification des processus de transport et d'entreposage

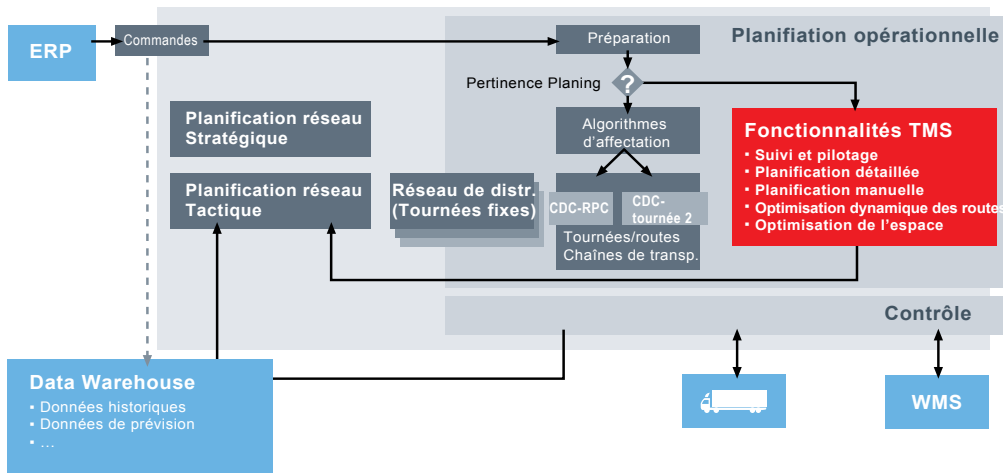
Grâce aux calculs des itinéraires, il est possible de planifier le travail pour chaque expédition. De plus, **inonsoTMS** permet d'organiser toutes les processus de préparation, comme la préparation des commandes. Cette dernière est optimisée avec l'utilisation simultanée des paramètres des expéditions actuelles avec les anciennes données.

//// Utilisation individuelle ou combinée des processus

Les procédés de planification manuelle et automatique, les tournées fixes ou dynamiques, et l'optimisation du chargement peuvent être utilisés simultanément ou individuellement. Ainsi, **inonsoTMS** peut être utilisé pour plusieurs modes d'expédition en parallèle.

//// Valeurs ajoutées

- L'utilisation combinée du module de planification des réseaux logistiques et de la planification des tournées fixes et dynamiques
- L'optimisation des itinéraires grâce au module intégré pour déterminer le nombre et le type des unités d'expédition ainsi que la planification et l'optimisation de la marchandise dans les espaces de chargement
- L'optimisation intégrée des planifications des commandes pour chaque véhicule
- Le traitement de grandes quantités de données
- La possibilité de déployer inonsoTMS en mode centralisé ou décentralisé
- Un maximum de transparence sur l'ensemble du réseau grâce à des fonctions de surveillance complète
- Une facilité d'intégration aux systèmes existants grâce à des connecteurs standards



//// Optimisation de l'espace et du chargement avec inconsoLSO

OPTIMISATION EN TROIS DIMENSIONS DES UNITES DE CHARGEMENT ET DES ESPACES

Le module **inconsoLSO** permet d'optimiser l'espace de chargement avec des estimations en trois dimensions. Ainsi, via des méthodes de haute performance, les bons formats de cartons sont utilisés, les commandes sont empilées sur les palettes, puis chargées dans les camions ou les conteneurs.

Les processus peuvent être utilisés individuellement ou en trois étapes. Plusieurs paramètres sont pris en compte:

- l'empilage v
- la mixité des produits
- l'imbrication.

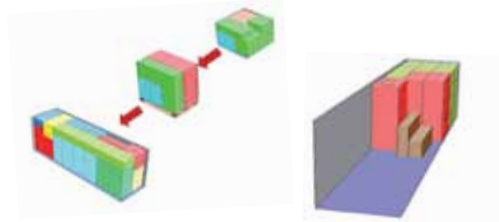
Les résultats sont affichés en mode tabulaire et graphique, et peuvent être édités. Les paramètres concernant l'optimisation des tournées sont aussi intégrés dans les règles du WMS (séquence de chargement, etc).

Le module d'optimisation d'espace est disponible en deux versions:

- Version stand-alone: version complète qui fonctionne en mode stand-alone et communique avec d'autres systèmes au travers d'interfaces standards
- Version « moteur »: avec cette version, le procédé est isolé de l'interface utilisateur. Le moteur communique en interne et agit en tant que module complémentaire aux solutions inconsoWMS et inconsoTMS. Il peut aussi être utilisé en tant que module complémentaire SAP.

//// Quelques fonctionnalités clés

- Optimisation multi-niveau des colis, palettes et espaces
- Prise en compte des dimensions des produits ainsi que des restrictions liées à l'orientation
- Prise en compte des paramètres de transport
- Prise en compte de l'imbrication
- Affichage de différentes stratégies d'emballage et de chargement
- Possibilité d'éditer les résultats
- Prise en compte d'autres paramètres et restrictions



//// Zones d'application

L'optimiseur d'espace peut être utilisé pour différentes applications, comme par exemple:

- La sélection des espaces de chargement à utiliser
- La détermination du nombre et les conditions des unités d'expéditions
- Le calcul du plan de chargement
- L'optimisation des espaces de chargement
- Le calcul du colisage, calcul palette, etc.
- Le conseil aux clients



//// Gestion de la cour avec inconsoYMS

PLUS DE TRANSPARENCE ET D'EFFICACITE EN MAITRISANT LE MOUVEMENT SUR SITE

Les systèmes de gestion de la cour optimisent le flux au cœur des chantiers et usines, et permettent ainsi la synchronisation des processus souvent planifiée de façon autonome. Avec le module **inconsoYMS (Yard Management System)**, il est possible de planifier et piloter le mouvement de chargement et de déchargement. Des indicateurs mesurant l'efficacité améliorent l'utilisation des ressources, réduisent les temps de traitement et donc d'attente pour les véhicules. Le système offre aussi une visibilité totale aux utilisateurs comme aux fournisseurs et transporteurs.

Les emplacements de chargement/déchargement, les ressources et matériaux ayant des caractéristiques spécifiques sont enregistrés dans une base de données. Les transports à planifier sont envoyés électroniquement par des connecteurs standards, saisis manuellement ou enregistrés dans le portail web. Les transports sont ensuite préparés au moment opportun pour la planification et le pilotage. La planification et le pilotage se font à partir d'un écran centralisé- optimisé avec des formules et des routines. L'affichage se fait en mode tabulaire et graphique.

- Gestion des stocks mobiles, consignes et conteneurs échangeables



L'exemple montre un écran graphique avec une situation de transport.

- Gestion des processus configurables pour un contrôle flexible de l'exécution
- Planification et affectation des ressources et fenêtres de temps
- Listing automatique des camions pour le chargement et déchargement par temps, priorités et capacités
- Utilisation possible des terminaux radio fréquence / Voice-sur-IP pour le contrôle et pilotage du trafic
- Possibilité d'utilisation des systèmes RFID pour identification automatique et localisation optimale
- Possibilité de connecter des systèmes vidéo pour suivre les contrôles d'entrée et sortie
- Transparence totale et suivi en temps réel mouvement interne

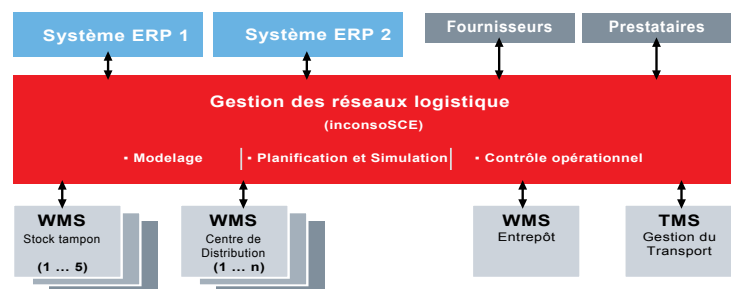
//// Gestion des réseaux logistiques avec inconsoSCE

SUIVI ET PILOTAGE OPERATIONNEL DES RESEAUX DE DISTRIBUTION NATIONAUX ET INTERNATIONAUX

Dès que les réseaux logistiques deviennent complexes, quand les partenaires, comme les fournisseurs, les prestataires logistiques et les clients, ont besoin d'accéder aux données de stock et commandes ou quand la demande nécessite de piloter et contrôler de manière efficace plusieurs niveaux de distribution et plusieurs sites, des écarts peuvent exister entre le système ERP et les systèmes opérationnels qui contrôlent les entrepôts, les centres de distribution et le transport. C'est exactement l'écart qui est comblé par l'utilisation du module **inconsoSCE (Supply Chain Execution & Visibility)**.

En effet le module **inconsoSCE** est l'outil de contrôle logistique entre **les entrepôts, le transport et le système ERP**. Il offre une visualisation complète de tous les stocks sur chaque site, le stock en transit, la disponibilité du stock et l'utilisation des ressources (entrepôts, transport, etc). Plusieurs écrans permettent de suivre en temps réel l'avancement des processus logistiques.

inconsoSCE est donc une solution permettant de contrôler les flux



Modélage, planification et simulation ainsi que le pilotage opérationnel des systèmes avec inconsoSCE

amonts axés sur les capacités. Elle comprend également un module centralisée de gestion des commandes et un module d'optimisation des réapprovisionnements. Le tout dans le but **d'optimiser** le réseau logistique sur plusieurs sites, **piloter** le transport et **gérer** les ressources tout en respectant les temps de livraison et le niveau de services demandé par vos clients.

En parallèle, un contrôle continu de haute performance et un pilotage transversal des opérations est mené grâce à des indicateurs clés qui sont collectés et évalués à partir du réseau entier. La centralisation des interfaces réduit le nombre de connecteurs nécessaires et permet de garantir la cohérence des bases de données. Il permet ainsi de contrôler la diffusion de ces dernières aux différents sites et partenaires.



En effet le module **insonsoSCE** est l'instrument de contrôle logistique entre les entrepôts, le transport et le système ERP, qui offre une visualisation complète de tous les stocks sur chaque site, le stock en transit, la disponibilité du stock et l'utilisation des ressources (entrepôts, transport, etc).

//// Points clés

▪ Gestion des stocks

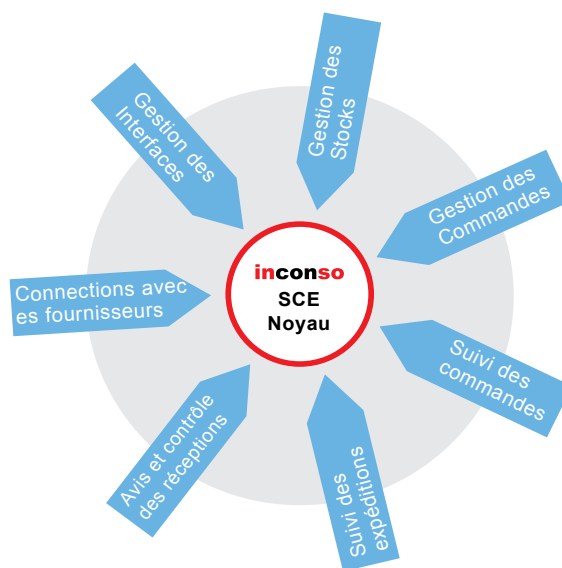
- Gestion jusqu'à la plus petite unité de mesure
- Contrôle des transferts de stock et réapprovisionnements entre différents sites avec génération automatique de l'ordre de réception
- Gestion du stock en transit
- Identification unique de l'unité de manutention
- Gestion des retours et des emballages vides

▪ Gestion des commandes

- Interface centralisée avec le(s) ERP(s)
- Réservation du stock (Available To Promise)
- Affectation des commandes basée sur les unités logistiques
- Eclatement des commandes sur plusieurs sites
- Suivi du statut des commandes
- Interface de retour au(x) ERP(s)

▪ Gestion des interfaces

- Distribution des données de base
- Accumulation, tri, filtrage des transactions de mouvements
- Connecteurs standards aux ERP et aux systèmes de WMS et TMS
- Augmentation de flexibilité de la logique interface ERP – WMS
- Création d'interfaces entre les fournisseurs et les prestataires de services grâce à des connecteurs standards



Les points clés de la solution **insonsoSCE**

▪ Ordres de réception et contrôle des entrées

- Interface centralisée avec le(s) ERP(s)
- Connecteurs EDI directs avec les fournisseurs
- Gestion des retours
- Contrôle de la distribution du stock à travers plusieurs sites
- Optimisation du transport
- Connexion avec des prestataires de transport

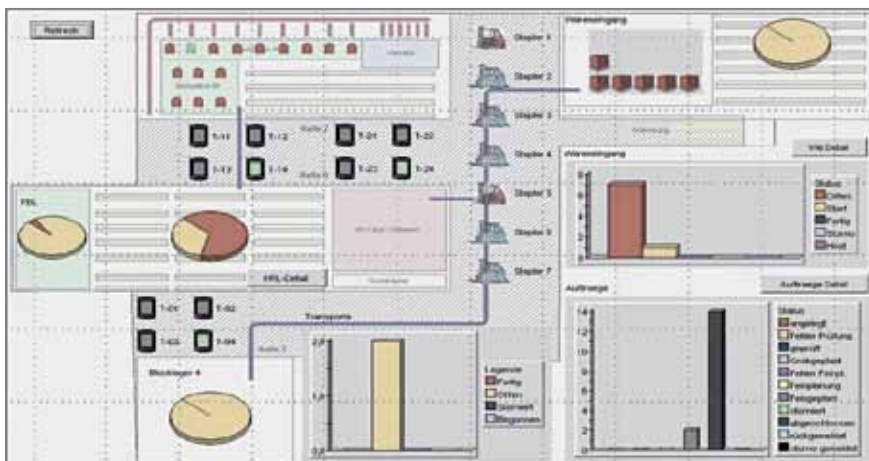
//// Suivi de processus logistiques avec inconsolis



SUIVI DES PROCESSUS LOGISTIQUES

Le système de suivi des processus logistiques **inconsolis (Logistics Information System)** permet de visualiser les états des processus logistiques en temps réel, ainsi que leurs conditions et les temps d'exécution. La préparation automatique des processus à partir de l'information adéquate est d'un intérêt primordial pour une gestion optimale et pour une augmentation continue des performances dans l'entrepôt et les transports.

Le module **inconsolis** offre une transparence totale sur la situation en temps réel de tous les processus logistiques. Des écrans facilement interprétables permettent d'identifier rapidement des goulots d'étranglement. Le système est entièrement configurable.



inconsolis offre une transparence totale sur l'avancement en temps réel de tous les processus logistiques.

//// Facturation des services avec inonsoLSA



DES PROCESSUS CONFIGURABLES – UNE FACILITE DE FACTURATION

Le module **inonsoLSA (Logistics Service Accounting)** est un module standard et hautement configurable qui permet aux prestataires logistiques de facturer leurs services automatiquement. La méthode de facturation est basée sur les processus individuels et les informations de stocks. Ceux-ci sont configurés grâce à des interfaces prédéfinis du système en vigueur ou à partir d'enregistrements manuels. Les informations sont paramétrables, et peuvent être saisies ou envoyées par des connecteurs standards. Ces dernières sont automatiquement consolidées sous forme de factures et transférées au système comptable par des interfaces.

//// Les bénéfices de inonsoLSA

- **Transparence interne**
 - Toutes les informations relatives aux processus pour la facturation sont sauvegardées et peuvent être configurées.
- **Augmentation de la qualité et de la productivité, réduction des coûts**
 - Récupération automatique des informations relatives aux services logistiques à partir de systèmes opérationnels.
- Détermination des prix et facturation automatique selon les bases de données.
- Création simple avec une possibilité d'ajustements pour les crédits et facilité de corrections pour les estimations par rapport aux documents d'origine, sans perdre la trace des conditions initialement prévues et des calculs initiaux.
- **Transparence externe**
 - Service configurable pour chaque client avec des niveaux de consolidation spécifiques, détaillés pour chaque prestation.
 - Création d'avoir et correction des factures avec référencement aux documents d'origine, tout en maintenant les conditions initialement prévues.
- **Flexibilité**
 - **Série de facturation paramétrable pour chaque client et prestation**
 - Possibilité d'ajouter des descriptions pour les services
 - Possibilité de facturer des services spécifiques sans avoir à configurer les données de base
 - Libre conception des documents en utilisant l'outil intégré et les vastes possibilités de paramétrage pour le classement, le contrôle détaillé et l'expédition des documents

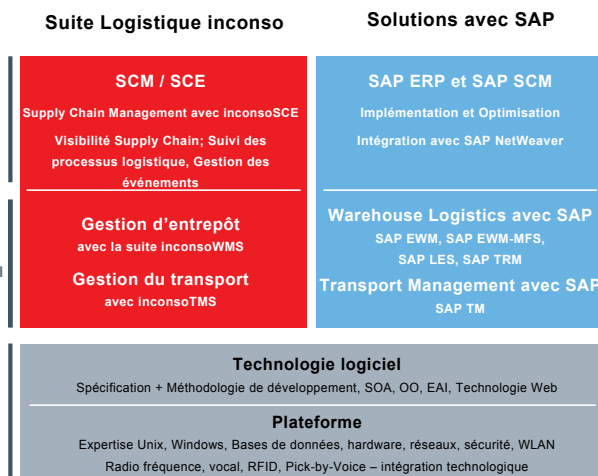
//// Etendue des produits et services de inonso

insonso – la société leader en Allemagne pour les conseils et logiciels de solutions logistiques

insonso est un gage de qualité concernant l'accomplissement de projet professionnel et compétent – de l'analyse des besoins et conseil, aux spécifications détaillées, à la réalisation, l'implémentation, l'aide au changement, le soutien nécessaire et le partenariat.

//// Services

Une vue d'ensemble des services inonso



Services et solutions du premier coup d'oeil.

- **Conseil en logistique et informatique**
 - **Solutions de type Supply Chain Management et Supply Chain Execution**
Suivi et pilotage des réseaux logistiques avec inonsoSCE, conseil, solutions logicielles adaptées
 - **Solutions logistiques avec la suite des produits inonsoWMS** pour la gestion d'entrepôts et **insonsoTMS** pour la gestion du transport
- **Solutions pour les utilisateurs SAP**
 - **Conseil en SAP ERP et SAP SCM**
 - Implémentation et optimisation de SAP ERP et solutions SAP SCM, réalisation des développements spécifiques avec **SAP NetWeaver**
 - Solutions logistiques avec **SAP EWM, SAP LES, SAP TRM, SAP TM, SCM TP/VS**
- **Solutions complètes en une seule source**
- Conseil en process, Software et technologie, RFID, RF, Vocal, Pick-by-Voice, Pick-by-Light



inconso AG

La société leader du marché en conseil et logiciels pour des solutions logistique en Allemagne.

//// Quelques références



Plus de 300 clients dans 20 pays en 4 continents font confiance aux solutions de inconso AG.
Bénéficiez de notre expérience pour réaliser le succès de vos projets.

BAD NAUHEIM //// BREMEN / DRESDEN / ESSEN / KÖLN / MÜNSTER / STUTTGART / TOURS

Headquarters:

inconso AG //// Dieselstraße 1-7 //// 61231 Bad Nauheim //// ALLEMAGNE

Phone +49 6032 348-0 //// Fax +49 6032 348-100 //// marketing@inconso.de //// www.inconso.de ////

France:

inconso SAS //// 210, rue Henri Potez //// 37210 Parçay-Meslay //// FRANCE

Tél.: +33 24646 60-50 //// Fax +33 24646 60-59 //// marketing@inconso.fr //// www.inconso.fr ////